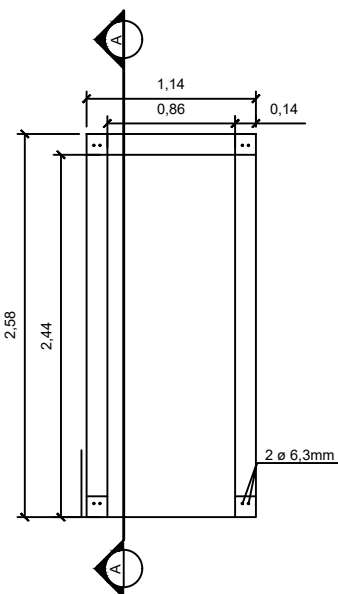
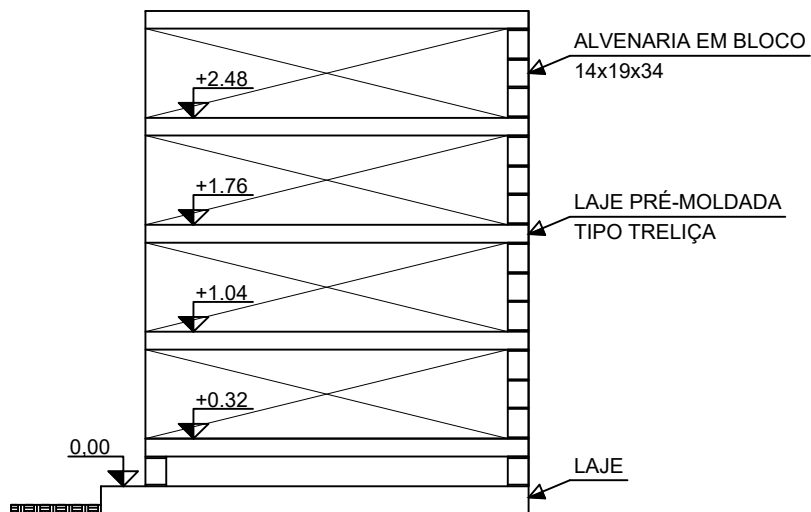


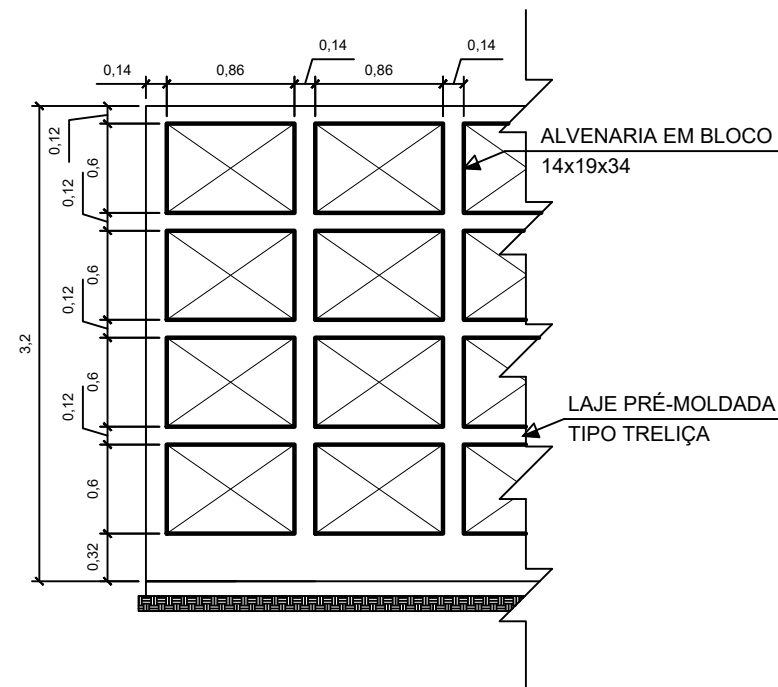
1 VISTA FRONTAL DE 1 UNIDADE - TIPO 1
ESC 1:50



2 PLANTA BAIXA DE 1 UNIDADE - TIPO 1
ESC 1:50



3 CORTE A-A
ESC 1:50



4 ELEVÇÃO DE 2 MÓDULOS
ESC 1:50



MUNICÍPIO DE CARAPICUÍBA
SECRETARIA DE OBRAS E
SERVIÇOS MUNICIPAIS

FOLHA:
3/10

DATA:
07/11/2023

ESCALA:
S/N

ASSUNTO: PLANTA, VISTA, ELEVÇÃO E CORTE - MÓDULO DO GAVETARIO TIPO 1

LOCAL: CEMITÉRIO MUNICIPAL DE CARAPICUÍBA (CEMITÉRIO DO ARISTON)
R. DUMONT, S/N - CIDADE ARISTON ESTELA AZEVEDO - CARAPICUÍBA/SP

SECRETÁRIO:

José Roberto da Silva
Secretário de Obras

RESPONSÁVEL TÉCNICO:

Diego Felipe Portugal Furtuna
Engenheiro Civil CREA-SP nº 5069577489